

Benedict, Norbert

Ferienwohnung - Ferienhaus - Apartment - Gästewohnungen

Klein Rheide



Beschreibung

Ob kurzer oder längerer Aufenthalt, hier dürfen sie sich wohlfühlen.

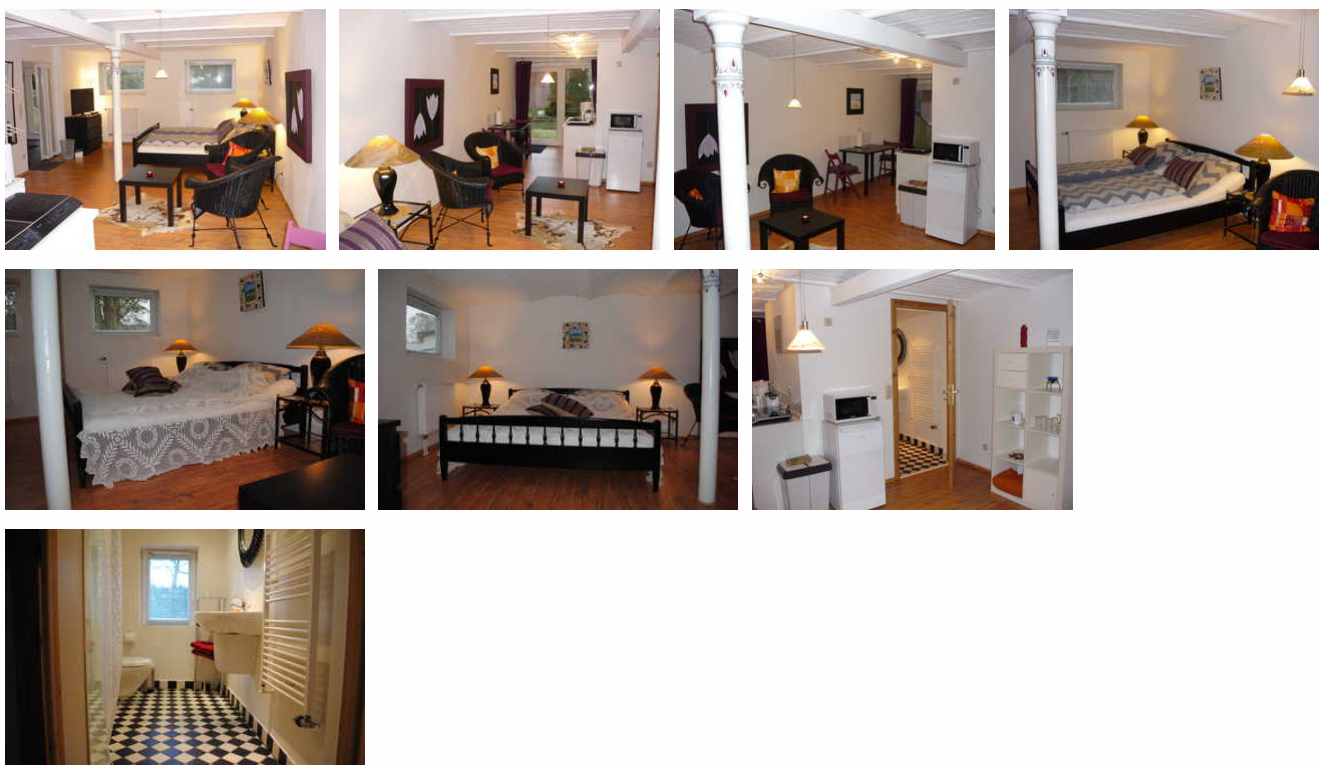
Kleine gemütliche Wohnung für Feriengäste und Geschäftsleute. Sie wohnen in einem umgebauten Resthof, im ältesten Teil mit Ziegelstein- Gewölbedecken.

Diese Unterkunft liegt mit eigenem separatem Eingang und rückwärtiger Terrasse auf einem bewusst naturbelassenen und mit altem Baumbestand gewachsenem Grundstück.

Sat- Fernseher und W-Lan Anschluss ist ebenso vorhanden wie eine kleine Küchenzeile für das Zubereiten kleinerer Gerichte.

Ein kleines romantisches Badezimmer ergänzt den Wohnbereich mit einem zum Entspannen einladenden Doppelbett mit verstellbaren Schlafpositionen.

FeWo Benedict



Ausstattung Zimmer

Größe: 35 qm
Belegung max.: 2
Tiere willkommen: ja
WLAN: ja
Nichtraucher: ja
Terrasse: ja

Hinweise zu Haustieren

Es darf ein Hund bis 30 cm Größe gegen Gebühr mitgebracht werden.

Allgemein: Doppelbett, ebenerdig, Fahrradraum abschließbar, für Monteure geeignet, Heizung, Nichtraucher, Nichtraucherhaus, radfreundlich, Terrasse, wanderfreundlich, Wohn/Schlafrum komb.

Außenanlage: Fahrradunterstellmöglichkeit, Parkplatz, Sitzecke im Garten

Essen & Trinken: Grillmöglichkeit

Küche: Küche (Pantry/Mini), Kühlschrank, Mikrowelle

Sanitär: Dusche/WC, Haartrockner

Service: Bettwäsche, Handtücher, Internet im öff. Bereich, Tiere willkommen

Technik: WLAN, Kabel/Sat, TV - Flachbild

So haben Gäste nach ihrem Aufenthalt bewertet

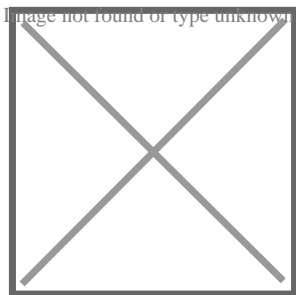
5 von max. 6 Punkten bei 6 Bewertungen insgesamt

Punkte	1	2	3	4	5	6
Ausstattung Zimmer/Fewo	●	●	●	●	●	
Sauberkeit	●	●	●	●	●	
Service & Freundlichkeit	●	●	●	●	●	●
Lage der Unterkunft (wie beschrieben)	●	●	●	●	●	●
Beschreibung entsprach der Unterkunft	●	●	●	●	●	●
Preis-Leistung	●	●	●	●	●	
Empfehlenswert	●	●	●	●	●	

Allgemeine Lageinformationen

Ferienwohnung im Ortskern in ruhiger Lage auf einem ehemaligen Bauernhof.

Die Lage ist fast zentral zwischen den Meeren und kann Ausgangspunkt sein für viele Exkursionen zu den zahlreichen Sehenswürdigkeiten hier im Land.



Entfernungen

Nachbar: 50 m

Radweg: 100 m

Tourist-Information: 30 km

Objekt ID: 118297