

Ferienhaus Fischer

Ferienwohnung - Ferienhaus

Sörup



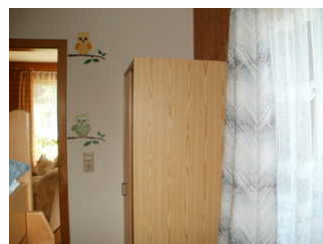
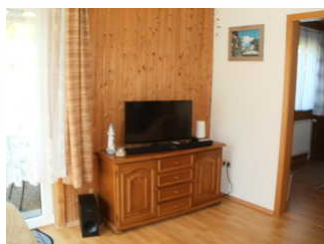
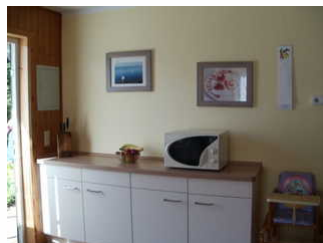
Beschreibung

Das schöne Ferienhaus (ca. 65 qm) befindet sich in Sackgassenlage im ländlichen Mühlenholz. Mühlenholz ist ein Ortsteil Sörups im Amt Mittelangeln.

Das Ferienhaus besteht aus einem Wohnzimmer mit gemütlicher Sitzgruppe, geräumiger Küche mit Essecke; ein Schlafzimmer mit Doppelbett (1,80 cm); ein Kinderzimmer mit Etagenbett und ein zweites Kinderzimmer mit einem Einzelbett und auf Wunsch ein Kinderbettchen; Du/WC und Flur. Des weiteren stehen den Gästen eine sonnige möblierte Terrasse mit Grill, Strandkorb und einer großen Rasenfläche zur Verfügung. Diverse Spielgeräte sind auf der Rasenfläche aufgebaut.

Erbaut: 1984

Ferienhaus Fischer





Das Ferienhaus besteht aus einem Wohnzimmer mit gemütlicher Sitzgruppe, geräumige Küche mit Essecke; ein Schlafzimmer mit Doppelbett; ein Kinderzimmer mit Etagenbett und ein zweites Kinderzimmer mit einem Einzelbett und auf Wunsch ein Kinderbettchen; Du/WC und Flur.

Ausstattung Zimmer

Größe: 65 qm

Belegung max.: 5

Anzahl Schlafzimmer: 3

WLAN: ja

Nichtraucher: ja

Backofen: ja

Hinweise zu Haustieren

Haustiere nicht erlaubt

Allgemein: Doppelbett, Einzelbett, Etagenbett, Fahrradraum abschließbar, familienfreundlich, für Monteure geeignet, Hochstuhl, Nichtraucher, Nichtraucherhaus, radfreundlich, Reise-/Kinderbett, wanderfreundlich

Außenanlage: Fahrradunterstellmöglichkeit, Garten zur Nutzung, Parkplatz, Strandkorb

Essen & Trinken: Grillmöglichkeit

Küche: Backofen, Gefriermöglichkeit, Kühlschrank, Mikrowelle

Sanitär: Dusche/WC, Haartrockner

Service: Bettwäsche, Handtücher

Technik: CD-Player, WLAN, TV - Flachbild

So haben Gäste nach ihrem Aufenthalt bewertet

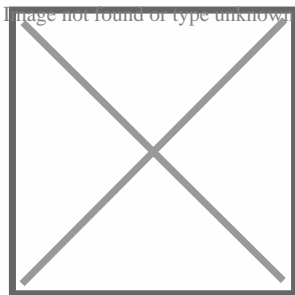
6 von max. 6 Punkten bei 2 Bewertungen insgesamt

Punkte	1	2	3	4	5	6
Ausstattung Zimmer/Fewo	●	●	●	●	●	●
Sauberkeit	●	●	●	●	●	●
Service & Freundlichkeit	●	●	●	●	●	●
Lage der Unterkunft (wie beschrieben)	●	●	●	●	●	●
Beschreibung entsprach der Unterkunft	●	●	●	●	●	●
Preis-Leistung	●	●	●	●	●	●
Empfehlenswert	●	●	●	●	●	●

Allgemeine Lageinformationen

Das Ferienhaus liegt im ländlichen Mühlenholz, ca. 3 Km von Sörup entfernt und gehört zum Amt Südangeln, dem Herzen der Region. Die Region ist ideal mit dem Fahrrad oder zu Fuß zu erkunden. Dort befinden sich diverse Einkaufsmöglichkeiten, ein Bahnhof, Restaurants und eine sehenswerte Kirche. Der Südensee lädt zum Badevergnügen sowie Spaziergängen und der Winderatter See zum wandern ein.

Entdecken Sie die Besonderheiten der Städte Schleswig, Flensburg, Kappeln und Arnis im Umkreis von 25 km. Entspannen Sie bei schönen Spaziergängen oder bei einer Schifffahrt auf der Flensburger Förde oder der Schlei.



Entfernungen

Badestelle/Gewässer: 2 km

Bäcker: 3 km

Bahnhof: 3 km

Geldautomaten/Bank: 3 km

Supermarkt: 3 km

Tourist-Information: 3 km

Objekt ID: 122622