

Ferienwohnungen Wiehelund

Ferienwohnung - Apartment

Lindewitt



Beschreibung

Urlaub auf einem ehemaligen landwirtschaftlichem Betrieb, 2 Ferienwohnungen

Ferienwohnung Großenwiehe:

in 2021 errichtete Ferienwohnung im Obergeschoss, 51 qm, 1 Schlafzimmer mit Doppelbett, modernes Wohn-/Schlafzimmer mit offener Küche und Sitzbereich, großzügiges Bad mit Dusche und WC

Ferienwohnung Kleinwiehe:

in 2021 errichtete Ferienwohnung im Obergeschoss, 45 qm, 1 Schlafzimmer mit Doppelbett, modern eingerichtetes Wohn-/Schlafzimmer mit offener Küche und Sitzbereich, großzügiges Bad mit Dusche und WC,

Für beide Wohnungen ist die Nutzung des Gemeinschaftsgartens möglich.

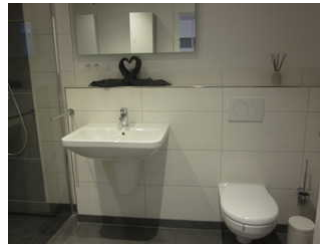
In beiden Wohnungen ist je 1 Hund mit einer Schulterhöhe von max. 50 cm gegen Gebühr erlaubt.

Bettwäsche, Handtücher und Endreinigung sind inklusive.

Letzte Renovierung: 2021

FeWo Großenwiehe





Modern gestaltete Ferienwohnung in der ersten Etage, bestehend aus 1 Schlafzimmer mit Doppelbett, 1 Wohnzimmer mit ausziehbarem Schlafsofa (max. 2 Personen), offene Küche , Essbereich, TV im Wohnzimmer, großzügiges Bad

Ausstattung Zimmer

Größe: 51 qm

Belegung max.: 4

Anzahl Schlafzimmer: 1

Tiere willkommen: ja

WLAN: ja

Nichtraucher: ja

Hinweise zu Haustieren

pro Wohnung ist je 1 Hund mit einer Schulterhöhe von max. 50 cm ist gegen eine Gebühr in Höhe von € 5,00 pro Nacht erlaubt.

Allgemein: Doppelbett, erneuerbare Energien, Fahrradraum abschließbar, familienfreundlich, für Monteure geeignet, Heizung, Hochstuhl, Insektenschutz/Gaze, Nichtraucher, Nichtraucherhaus, radfreundlich, Reise-/Kinderbett, Schlafsofa, wanderfreundlich, Wohn/Schlafraum komb.

Außenanlage: Fahrradunterstellmöglichkeit, Garten zur Nutzung, hauseigener Strand/Seezugang, Parkplatz, Sitzecke im Garten

Essen & Trinken: Grillmöglichkeit

Freizeit: Fahrradverleih, Transferservice

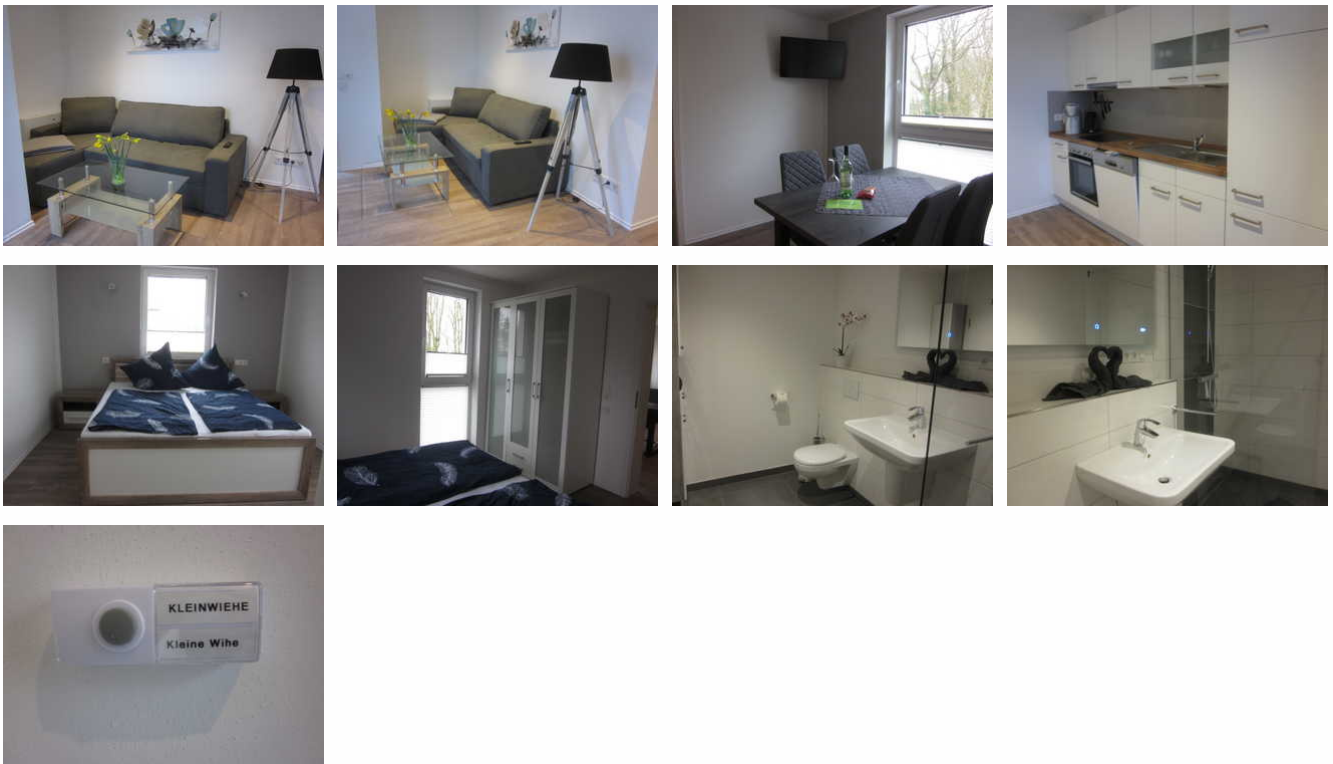
Küche: Backofen, Gefriermöglichkeit, Küche (offen), Kühlschrank, Spülmaschine

Sanitär: Dusche/WC, Haartrockner

Service: Bettwäsche, Brötchenservice, Brötchenservice, Handtücher, Tiere willkommen, Transferservice, Trockner, Wäscheservice, Waschmaschine

Technik: WLAN, Kabel/Sat, TV - Flachbild

FeWo Kleinwiehe



Modern gestaltete Ferienwohnung in der ersten Etage, bestehend aus 1 Schlafzimmer mit Doppelbett, 1 Wohnzimmer mit ausziehbarem Schlafsofa (max. 2 Personen; 1,40 x 2,00 m), offene Küche, Essbereich, TV im Wohnzimmer, großzügiges Bad

Ausstattung Zimmer

Belegung max.: 4

Anzahl Schlafzimmer: 1

Tiere willkommen: ja

WLAN: ja

Nichtraucher: ja

Waschmaschine: ja

Hinweise zu Haustieren

pro Wohnung ist je 1 Hund mit einer Schulterhöhe von max. 50 cm ist gegen eine Gebühr in Höhe von € 5,00 pro Nacht erlaubt.

Allgemein: Doppelbett, erneuerbare Energien, Fahrradraum abschließbar, familienfreundlich, für Monteure geeignet, Heizung, Hochstuhl, Insektenschutz/Gaze, Nichtraucher, Nichtraucherhaus, radfreundlich, Reise-/Kinderbett, Schlafsofa, wanderfreundlich, Wohn/Schlafraum komb.

Außenanlage: Fahrradunterstellmöglichkeit, Garten zur Nutzung, hauseigener Strand/Seezugang, Parkplatz, Sitzecke im Garten

Essen & Trinken: Grillmöglichkeit

Freizeit: Fahrradverleih, Transferservice

Küche: Backofen, Gefriermöglichkeit, Küche (offen), Kühlschrank, Spülmaschine

Sanitär: Dusche/WC

Service: Bettwäsche, Brötchenservice, Brötchenservice, Handtücher, Tiere willkommen, Transferservice, Trockner, Wäscheservice, Waschmaschine

Technik: WLAN, Kabel/Sat, TV - Flachbild

So haben Gäste nach ihrem Aufenthalt bewertet

5 von max. 6 Punkten bei 4 Bewertungen insgesamt

Punkte	1	2	3	4	5	6
Ausstattung Zimmer/Fewo	●	●	●	●	●	
Sauberkeit	●	●	●	●	●	●
Service & Freundlichkeit	●	●	●	●	●	●
Lage der Unterkunft (wie beschrieben)	●	●	●	●	●	●
Beschreibung entsprach der Unterkunft	●	●	●	●	●	●
Preis-Leistung	●	●	●	●	●	
Empfehlenswert	●	●	●	●	●	●

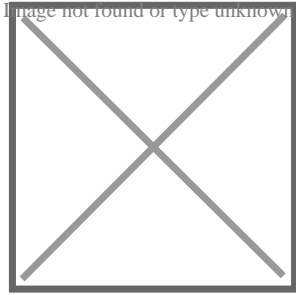
Allgemeine Lageinformationen

Die Ferienwohnungen liegen außerhalb von Lindewitt umgeben von Wiesen und Feldern . Die naheliegenden Dörfer Großenwiehe und Schafflund sind mit dem Auto in 5- 10 Minuten erreichbar. Ein Badesee zur Nutzung (auf eigene Gefahr) liegt 200 m vom Haus entfernt. Auch Angeln ist am See gegen Gebühr möglich.

In der Region finden Sie viele Wälder sowie Rad- und Wanderwege.

3 Fahrräder (davon 1 x E-Bike gegen Gebühr) stehen den Gästen zur Verfügung.

Die nordfriesische Insel- und Halligwelt lädt zu Tagesausflügen ein.



Entfernungen

Autobahn: 13 km

Badestelle/Gewässer: 200 m

Zentrum: 5 km

Objekt ID: 130172