

Martens, Michaela

Ferienwohnung - Apartment

Jörl



Beschreibung

Urlaub auf dem Lande zwischen Nord- und Ostsee sowie den Städten Husum und Flensburg.

2 gemütliche Ferienwohnungen mit direktem Zugang zum eigenen Balkon und wunderschönem Blick auf den hauseigenen See.

Wohnung 1:

in 2020 renovierte Ferienwohnung im Obergeschoss, 86 qm, bestehend aus 1 Schlafzimmer mit Doppelbett, 1 Schlafzimmer mit ausziehbarem Einzelbett (je 0,90 x 2,00 m), Wohnzimmer mit Ecksofa und Leseecke, voll ausgestattete Küche.

Badezimmer mit Badewanne und WC, zusätzliches Gäste-WC vorhanden.

Wohnung 2:

in 2020 renovierte Ferienwohnung im Obergeschoss, 118 qm, bestehend aus 1 Schlafzimmer mit Doppelbett und 2 Schlafzimmern mit je einem französischen Bett (beide 1,40 x 2,00m). Wohnzimmer mit Essbereich, voll ausgestattete Einbauküche, Bad mit Dusche und WC sowie seperatem Gäste-WC. Eine Waschmaschine und ein Trockner stehen zur Verfügung. Aufbettung für 2 weitere Personen gegen Gebühr (5 € p.P./Nacht) buchbar.

Ausreichend Parkplätze direkt am Haus. Am See steht den Gästen eine Sitz - und Grillmöglichkeit zur Verfügung.

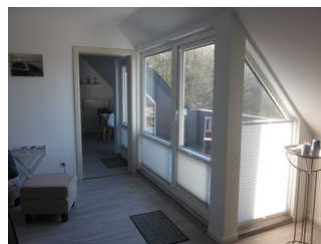
Kinderhochstuhl und Babybetten auf Anfrage möglich.

Haustiere sind gegen Gebühr (6 €/Tag) erlaubt.

Bettwäsche, Handtücher und Endreinigung sind im Preis inklusive.

Letzte Renovierung: 2020

Rimmelsberg 1





Gepflegte Ferienwohnung im Obergeschoss, bestehend aus einem Schlafzimmer mit Doppelbett und einem Schlafzimmer mit ausziehbarem Einzelbett (beide Liegeflächen dann jeweils 0,90x2,00m); einem Badezimmer mit Badewanne, Gäste-WC, offener Küche mit Sitzbereich und einem Wohnzimmer mit Leseecke. Es gibt sowohl von der Küche als auch vom Wohnzimmer aus einen direkten Zugang zum Balkon mit Blick auf den hauseigenen See und die wunderschöne Landschaft.

Ausstattung Zimmer

Größe: 86 qm

Belegung max.: 4

Anzahl Schlafzimmer: 2

Tiere willkommen: ja

WLAN: ja

Nichtraucher: ja

Hinweise zu Haustieren

Haustiere gegen Gebühr in Höhe von € 6,00 pro Tag möglich.

Allgemein: Balkon, Doppelbett, Einzelbett, erneuerbare Energien, familienfreundlich, für Monteur geeignet, Heizung, Nichtraucher, Nichtraucherhaus, radfreundlich, Seeblick, wanderfreundlich

Außenanlage: Parkplatz, Sitzecke im Garten

Essen & Trinken: Grillmöglichkeit

Küche: Backofen, Gefriermöglichkeit, Küche (offen), Kühlschrank, Spülmaschine

Sanitär: Bad/WC, Badewanne, Gäste-WC, Haartrockner

Service: Bettwäsche, Handtücher, Tiere willkommen

Technik: WLAN, TV - Flachbild

Rimmelsberg 2



Gepflegte Wohneinheit im Obergeschoss, bestehend aus 1 Schlafzimmer mit Doppelbett und 2 weiteren Schlafzimmern mit je einem französischem Bett (1,40 x 2,00 m), großes Wohnzimmer mit Essbereich, voll ausgestattete Einbauküche, großes Bad mit Doppelwaschbecken, Dusche und WC, Waschmaschine und Trockner sowie einem Gäste-WC. Von der Küche und dem Wohnzimmer aus gibt es einen direkten Zugang zum Balkon mit Blick auf den hauseigenen See und die wunderschöne Landschaft.

Ausstattung Zimmer

Größe: 118 qm
Belegung max.: 6
Anzahl Schlafzimmer: 3
Tiere willkommen: ja
WLAN: ja
Nichtraucher: ja

Hinweise zu Haustieren

Haustiere gegen Gebühr in Höhe von € 6,00 pro Tag möglich.

Allgemein: Balkon, Doppelbett, erneuerbare Energien, familienfreundlich, französisches Bett, für Monteur geeignet, Heizung, Nichtraucher, Nichtraucherhaus, radfreundlich, Seeblick, wanderfreundlich

Außenanlage: Parkplatz, Sitzecke im Garten

Essen & Trinken: Grillmöglichkeit

Küche: Backofen, Kühlschrank, Mikrowelle, separate Küche, Spülmaschine

Sanitär: Bad/WC, Dusche, Gäste-WC, Haartrockner

Service: Bettwäsche, Handtücher, Tiere willkommen, Trockner, Waschmaschine

Technik: WLAN, TV - Flachbild

So haben Gäste nach ihrem Aufenthalt bewertet

6 von max. 6 Punkten bei 4 Bewertungen insgesamt

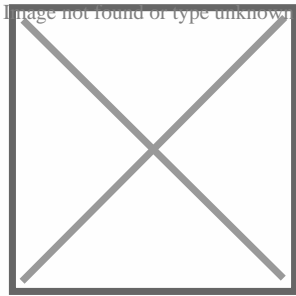
Punkte	1	2	3	4	5	6
Ausstattung Zimmer/Fewo	●	●	●	●	●	●
Sauberkeit	●	●	●	●	●	●
Service & Freundlichkeit	●	●	●	●	●	●
Lage der Unterkunft (wie beschrieben)	●	●	●	●	●	●
Beschreibung entsprach der Unterkunft	●	●	●	●	●	●
Preis-Leistung	●	●	●	●	●	●
Empfehlenswert	●	●	●	●	●	●

Allgemeine Lageinformationen

Die Ferienwohnungen liegen in ländlicher Lage und sind umgeben von Wiesen und Feldern. Ein herrlicher Blick ins Grüne und auf den hauseigenen See laden zu einem morgentlichen Kaffee auf dem Balkon ein.

Die Städte Flensburg und die Hafenstadt Husum sind mit dem Auto gut erreichbar und laden mit ihren schönen Innenstädten zum bummeln ein.

In der direkten Umgebung finden Sie viele Rad und Wanderwege.



Entfernungen

Autobahn: 20 km

Objekt ID: 130952