

# Reetdachhaus Eiderblick

Ferienhaus - Reetdachhaus

Breiholz



## Beschreibung

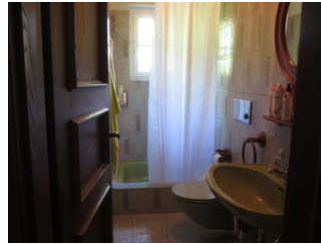
Wunderschön gelegenes Reetdachhaus über 2 Ebenen auf einem großen Wassergrundstück direkt an der Eider, 200qm, 5 Schlafräume, 2 Bäder, große Diele mit Kamin, Wohnzimmer, Küche, Terrasse mit Grillmöglichkeit und herrlichem Blick in die Landschaft, direkter Zugang ans Wasser.

Aus Sicherheitsgründen bezüglich des Reetdaches ist das Grillen nur mit einem Elektrogrill gestattet.

Letzte Renovierung: 2021

## Reetdachhaus Eiderblick





Das großzügige Ferienhaus besteht im Erdgeschoss aus einer großen Küche mit Esstisch, einem Wohnzimmer mit TV, einer Diele mit gemütlichem Sofa, Sekretär und Kamin. Hiervon gehen 2 Schlafzimmer mit je Einzelbetten und ein kleines Bad mit Dusche und WC ab.

Im Obergeschoss befinden sich 3 weitere Schlafräume für insgesamt 6 Personen. Desweiteren gibt es ein Bad mit Dusche, Badewanne und Doppelwaschbecken sowie ein extra WC.

## Ausstattung Zimmer

Größe: 200 qm

Belegung max.: 8

Anzahl Schlafzimmer: 5

WLAN: ja

Nichtraucher: ja

Waschmaschine: ja

### Hinweise zu Haustieren

Haustiere nicht erlaubt

**Allgemein:** Doppelbett, Einzelbett, familienfreundlich, französisches Bett, Heizung, Kamin, Meerblick, Nichtraucher, Nichtraucherhaus, radfreundlich, Schreibtisch, Seeblick, separates Grundstück, Terrasse, wanderfreundlich

**Außenanlage:** Garten zur Nutzung, hauseigener Strand/Seezugang, Parkplatz, Sitzecke im Garten

**Essen & Trinken:** Grillmöglichkeit

**Küche:** Backofen, Gefriermöglichkeit, Kühlschrank, Mikrowelle, separate Küche

---

**Sanitär:** Bad/WC, Badewanne, Dusche, zusätzliches Bad

---

**Service:** Bettwäsche, Handtücher, Tiere nicht erlaubt, Waschmaschine

---

**Technik:** WLAN, TV - Flachbild

---

## So haben Gäste nach ihrem Aufenthalt bewertet

---

5 von max. 6 Punkten bei 2 Bewertungen insgesamt

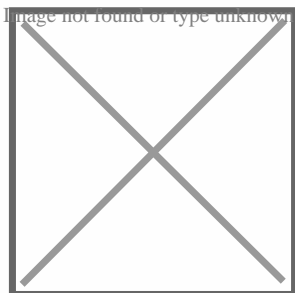
Punkte	1	2	3	4	5	6
Ausstattung Zimmer/Fewo	●	●	●	●	●	●
Sauberkeit	●	●	●	●	●	●
Service & Freundlichkeit	●	●	●	●	●	●
Lage der Unterkunft (wie beschrieben)	●	●	●	●	●	●
Beschreibung entsprach der Unterkunft	●	●	●	●	●	●
Preis-Leistung	●	●	●	●	●	
Empfehlenswert	●	●	●	●	●	●

## Allgemeine Lageinformationen

---

Das Ferienhaus liegt in Alleinlage auf einem Wassergrundstück direkt an der Eider. Es gibt einen direkten Zugang zum Wasser, den man als Einstieg zum baden oder auch Kanu / Kajak /Standup-Paddeln nutzen kann. Ein großes Grundstück umgibt das Haus. Die Terrasse bietet einen tollen, weitläufigen Blick in die Natur und ist zum entspannen ideal geeingnet.

In der Nähe befindet sich die Stadt Rendsburg mit der Rendsburger Hochbrücke. Der Nord-Ostsee-Kanal lädt zur Besichtigung oder einer schönen Radtour ein.



## Entfernungen

---

Badestelle/Gewässer: 100 m

Objekt ID: 131963