

# "Hygge Hus Langstedt"

Ferienwohnung - Apartment

Langstedt



## Beschreibung

Helle, moderne Dachgeschosswohnung in einem historischen Bauernhaus von 1918. Das Haus wurde seit 2018 komplett saniert und befindet sich zusammen mit dem weitläufigen Garten in einer malerischen Lindenallee im historischen Dorfkern der Gemeinde Langstedt. Die Treene fließt direkt hinter dem Haus und kann mit dem Kanu befahren werden; die örtliche Einsatzstelle liegt nur 200m vom Haus entfernt. Kanus können bei verschiedenen Anbietern ausgeliehen werden.

E-Ladestation für Autos vor Ort gegen Gebühr nutzbar.

Bettwäsche und Handtücher inklusive

Endreinigung € 30,00

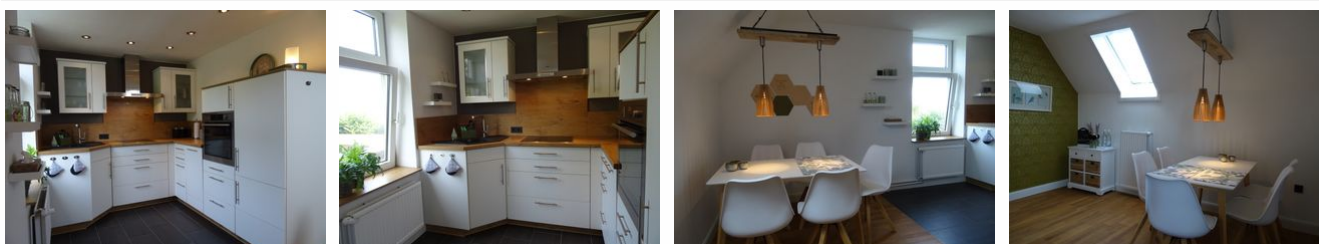
Keine Vermietung an Monteure

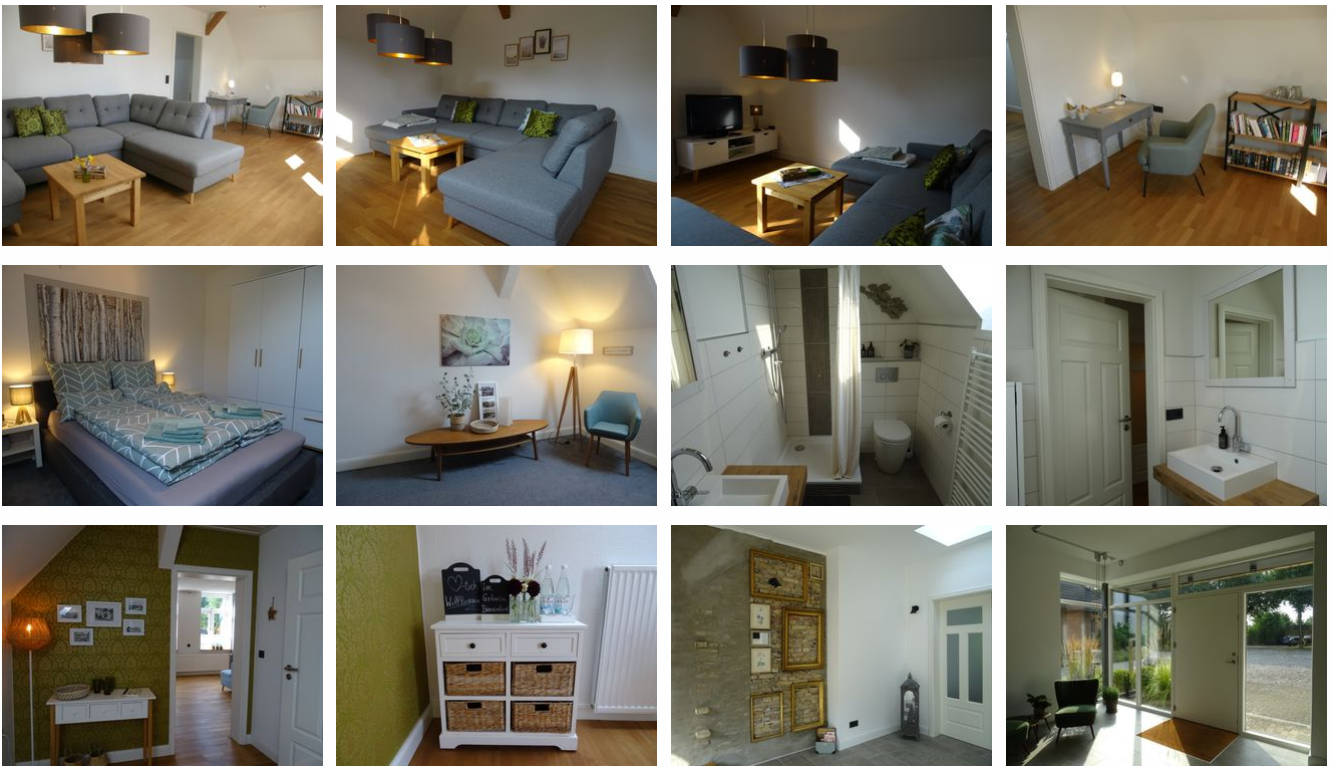
Erbaut: 1918

Letzte Renovierung: 2022

Sprachen: englisch, deutsch

## Hygge Hus Langstedt





Die Wohnung besteht aus einer Einbauküche mit Esstisch, einem großzügigen Wohnzimmer mit Flachbild-TV, Badezimmer mit Dusche/WC und einem Schlafzimmer mit französischem Bett (1,40 x 2,00 m). In dem Landhausgarten steht den Gästen eine Lounge-Ecke zur Verfügung, um den Abend bei einem Glas Wein ausklingen zu lassen.

## Ausstattung Zimmer

Größe: 75 qm

Belegung max.: 2

Anzahl Schlafzimmer: 1

WLAN: ja

Nichtraucher: ja

Spülmaschine: ja

### Hinweise zu Haustieren

Haustiere nicht erlaubt

**Allgemein:** E-Auto Ladestation, E-Bike Ladestation, erneuerbare Energien, Fahrradraum abschließbar, französisches Bett, Heizung, Nichtraucher, Nichtraucherhaus, radfreundlich, Schreibtisch, wanderfreundlich

**Außenanlage:** Fahrradunterstellmöglichkeit, Garten zur Nutzung, Parkplatz, Sitzecke im Garten

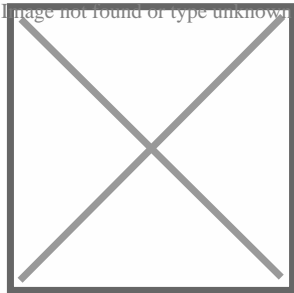
**Küche:** Backofen, Gefriermöglichkeit, Küche (offen), Kühlschrank, Mikrowelle, Spülmaschine

**Sanitär:** Bad/WC, Dusche

**Service:** Bettwäsche, Handtücher, Tiere nicht erlaubt

## Allgemeine Lageinformationen

Langstedt liegt im nördlichen Schleswig-Holstein im Bereich des sogenannten grünen Binnenlandes. Die Eider-Treene-Sorge Region eignet sich hervorragend für ausgiebige Fahrradtouren. Vom Grünen Binnenland zur Waterkant ist es aber auch nicht weit. Husum an der Nordsee ist rund 30 km entfernt, Schleswig an der Schlei und die Fördestadt Flensburg sind mit rund 20 km Entfernung in 20 Minuten zu erreichen. Die Strände der Ostsee und die malerische Schleistadt Kappeln sind in Verbindung mit einer gemütlichen Tour durch die Landschaft Angeln in rund 45 Minuten erreichbar. Auch das Bildungshaus Treenelandschaft in Eggebek ist in wenigen Minuten erreichbar und informiert über Umwelt und Klima sowie Natur und Kultur.



## Entfernungen

Arzt: 5 km

Autobahn: 10 km

Badestelle/Gewässer: 300 m

Bäcker: 300 m

Bahnhof: 20 km

Geldautomaten/Bank: 6 km

Krankenhaus/Klinik: 20 km

Restaurant: 300 m

Schwimm-/Spaßbad: 5 km

Supermarkt: 6 km

Tourist-Information: 6 km

Wanderweg: 6 km

Zentrum: 6 km