

Ferienwohnungen W Petersen

Ferienwohnung - Ferienhaus - Apartment

Neuberend

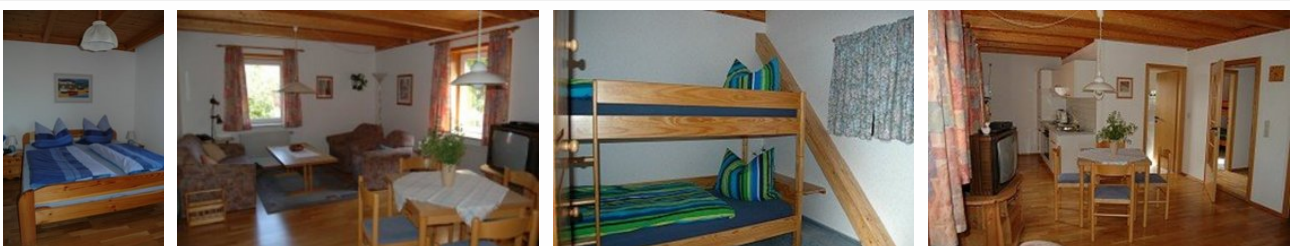


Beschreibung

Unsere 56 qm große gemütliche Ferienwohnung liegt im Obergeschoss unseres ehemaligen Bauernhofes. Sie verfügt über ein Schlafzimmer mit einem Doppelbett sowie einen Schlafrum mit 2 Einzelbetten, eine Küche mit Essecke und ein kleines Wohnzimmer. Bad mit Dusche, WC und Waschmaschine. Draußen gibt es Sitzecken, Grill- und Spielmöglichkeiten.

Auf YouTube finden Sie einen kurzen Film unter dem Motto: Wissen bei wem man wach wird. Sie finden den Film indem Sie bei YouTube "Grünes Binnenland FeWo Petersen Neuberend" eingeben.

Ferienwohnung 1





Telefon, Waschmaschine, Trockner, sep. Tiefkühlgelegenheit, Handtücher sind vorhanden, Betten sind bezogen, zus. Decken und Kopfkissen auf Wunsch, Reinigungsservice während des Aufenthalts, Hausprospekt, Internetauftritt, Infomappe, Abstellraum für Sportgeräte, Zugang zum Internet, Anregung zur Gästebewertung, Online-Buchbarkeit, Tischtennis, Bolzplatz, Spielplatz, Nordic-Walking, Gastpferdeboxen, Reitmöglichkeit

Diese im Obergeschoss liegende Wohnung ist 65 m² groß. Sie ist über den gemeinsamen Hauseingang zu erreichen.

Die Wohnung besteht aus einem Wohnzimmer mit offener Küche, einem Schlafzimmer mit Doppelbett (1,80 m breit), einem Schlafrum mit Etagenbett sowie Du/WC.

Ausstattung Zimmer

Größe: 65 qm

Belegung max.: 4

Anzahl Schlafzimmer: 2

WLAN: ja

TV: ja

Nichtraucher: ja

Hinweise zu Haustieren

Haustiere nicht erlaubt

Allgemein: Doppelbett, Etagenbett, familienfreundlich, Heizung, Hochstuhl, Nichtraucher, Nichtraucherhaus, Reise-/Kinderbett, Teppichboden

Außenanlage: Fahrradunterstellmöglichkeit, Garten zur Nutzung, Parkplatz

Essen & Trinken: Grillmöglichkeit

Freizeit: Spielplatz

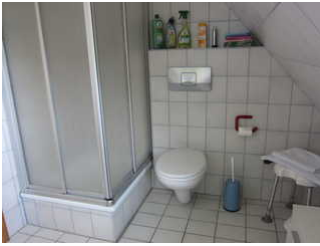
Küche: Backofen, Kühlschrank, Mikrowelle

Sanitär: Dusche, Dusche/WC, Haartrockner

Service: Bettwäsche, Handtücher

Technik: CD-Player, WLAN, Kabel/Sat, TV

Ferienwohnung 2



Telefon, Waschmaschine, Trockner, sep. Tiefkühlgelegenheit, Handtücher sind vorhanden, Betten sind bezogen, zus. Decken und Kopfkissen auf Wunsch, Reinigungsservice während des Aufenthalts, Hausprospekt, Internetauftritt, Infomappe, Abstellraum für Sportgeräte, Zugang zum Internet, Anregung zur Gästebewertung, Online-Buchbarkeit, Tischtennis, Bolzplatz, Spielplatz, Nordic-Walking

Die Wohnung ist 56 m² groß. Sie liegt im Dachgeschoss unseres Hauses und ist über den gemeinsamen Hauseingang zu erreichen.

Die Wohnung besteht aus einem Wohnzimmer, einer Küche mit Essecke, einem Schlafraum mit Doppelbett, einem Schlafraum mit 2 Einzelbetten, Bad mit Du/WC und Waschmaschine

Ausstattung Zimmer

Größe: 60 qm

Belegung max.: 4

Anzahl Schlafzimmer: 2

TV: ja

Nichtraucher: ja

Waschmaschine: ja

Hinweise zu Haustieren

Haustiere nicht erlaubt

Allgemein: familienfreundlich, Heizung, Nichtraucher, Nichtraucherhaus, Teppichboden

Außenanlage: Fahrradunterstellmöglichkeit, Garten zur Nutzung, Parkplatz

Essen & Trinken: Grillmöglichkeit

Freizeit: Spielplatz

Küche: Backofen, Kühlschrank, Mikrowelle

Sanitär: Dusche, Dusche/WC, Haartrockner

Service: Bettwäsche, Handtücher, Tiere nicht erlaubt, Waschmaschine

Technik: CD-Player, Kabel/Sat, TV

Ferienwohnung 3



Telefon, Waschmaschine, Trockner, sep. Tiefkühlgelegenheit, Handtücher sind vorhanden, Betten sind bezogen, zus. Decken und Kopfkissen auf Wunsch, Brötchenservice, Getränkeservice, Einkaufservice vor Anreise, Reinigungsservice während des Aufenthalts, Hausprospekt, Internetauftritt, Infomappe, Abstellraum für Sportgeräte

Unsere dritte Wohnung befindet sich im neu errichteten Anbau. Sie geht über zwei Etagen und misst 75 m². Im Erdgeschoss befinden sich eine großzügige Wohnküche, das Bad sowie ein Abstellraum, im Obergeschoss finden Sie zwei separate Schlafräume, ein Raum mit Doppelbett und ein Raum mit 2 Einzelbetten.. Die Wohnung wird abgerundet durch eine separate Terrasse.

Haustiere auf Anfrage

Ausstattung Zimmer

Größe: 75 qm

Belegung max.: 4

Anzahl Schlafzimmer: 2

Tiere willkommen: ja

TV: ja

Nichtraucher: ja

Hinweise zu Haustieren

Haustiere erlaubt

Allgemein: familienfreundlich, Heizung, Hochstuhl, Nichtraucher, Nichtraucherhaus, Reise-/Kinderbett, Terrasse

Außenanlage: Fahrradunterstellmöglichkeit, Garten zur Nutzung, Parkplatz

Essen & Trinken: Grillmöglichkeit

Freizeit: Spielplatz

Küche: Backofen, Kühlschrank, Mikrowelle

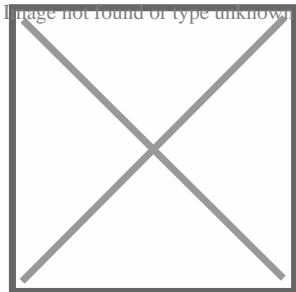
Sanitär: Dusche, Dusche/WC, Haartrockner

Service: Bettwäsche, Handtücher, Tiere willkommen

Technik: CD-Player, Kabel/Sat, TV

Allgemeine Lageinformationen

Ehemaliger Bauernhof in idyllischer Dorflage (Ortsrand) ca. 4 km nördlich v. Schleswig.



Entfernungen

Strand: 25 km

Objekt ID: 22480