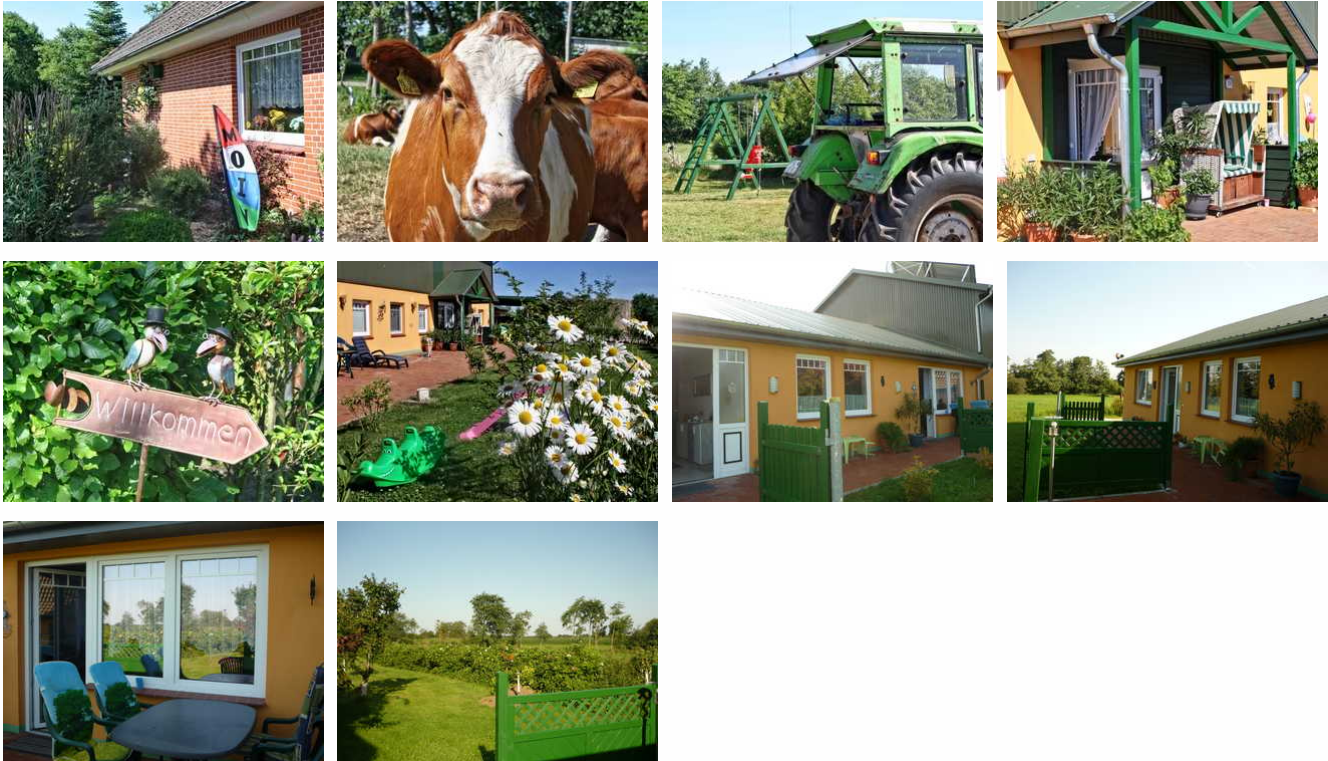


Petersen, Uwe

Ferienwohnung - Ferienhaus - Apartment - Ferienzimmer/Privatzimmer

Großenwiehe



Beschreibung

Auf einem ehemaligen landwirtschaftlichen Betrieb in ruhiger Ortsrandlage befinden sich ein Ferienhaus, 84 qm, sowie eine Ferienwohnung, 90 qm, im Obergeschoss und eine Ferienwohnung, 115 qm, im Erdgeschoss des ehemaligen Wirtschaftsgebäudes.

Das Ferienhaus verfügt über zwei Schlafzimmer mit Doppelbett, Zustellbett möglich, großes Wohnzimmer mit Essecke, Küche mit Geschirrspüler, Bad mit Dusche, Wanne, WC und Waschmaschine, Abstellraum, Terrasse mit Gartenmöbeln, eig. Garten, Spielplatz, Kinder willkommen.

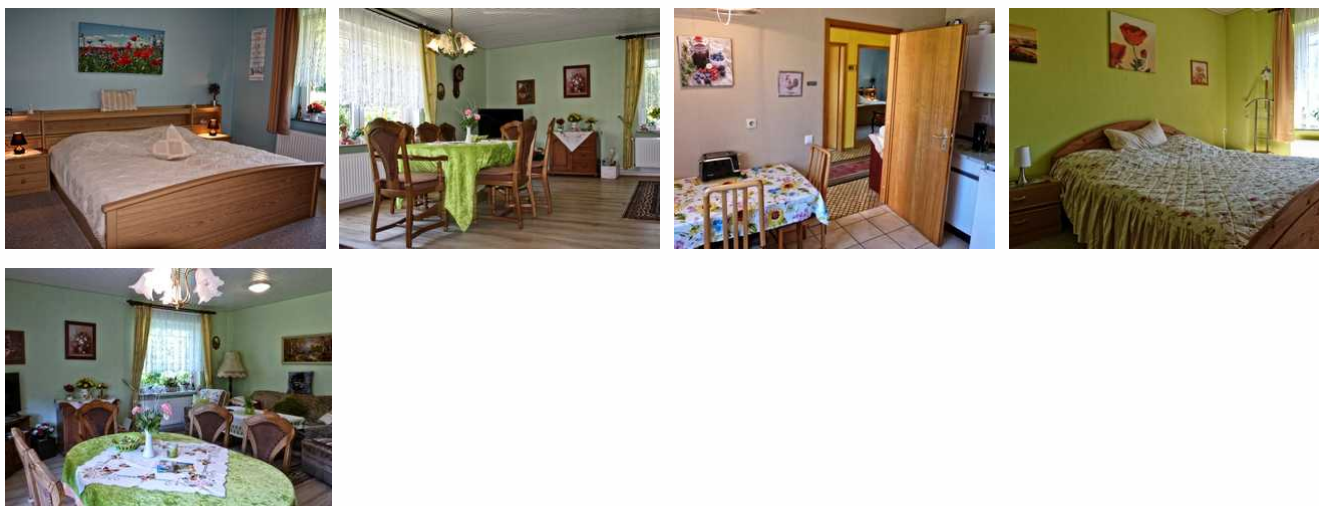
Die Ferienwohnung 1 liegt in der ersten Etage und verfügt über 2 Schlafzimmer mit Doppelbett, Wohnzimmer mit Sitz- und Essecke, Küche -ausgestattet mit Geschirrspüler u. Mikrowelle- mit Essecke, Du/WC und Flur.

Im Erdgeschoss befindet sich ein Raum mit Waschmaschine u. Wäscheständer.

Die behindertenfreundliche Ferienwohnung 2 befindet sich im Erdgeschoss, sie verfügt über 2 Schlafzimmer (1x mit Doppelbett, 1 x mit 2 Einzelbetten), Wohnzimmer mit Sitz- und Essbereich. Die Küche ist mit Geschirrspüler und Mikrowelle ausgestattet. Es gibt ein Duschbad sowie ein Gäste-WC.

Von der möblierten Terrasse haben Sie einen schönen Blick in die unverbaute Natur.

Ferienhaus



Das Ferienhaus, 84 qm, verfügt über zwei Schlafzimmer mit Doppelbett. Zustellbett möglich, großes Wohnzimmer mit Essecke, Küche mit Geschirrspüler, Bad mit Dusche, Wanne, WC und Waschmaschine, Abstellraum, möblierte Terrasse, eigenem Garten, Spielplatz - Kinder willkommen.

Haustiere auf Anfrage möglich.

Ausstattung Zimmer

Größe: 84 qm

Belegung max.: 5

Anzahl Schlafzimmer: 2

WLAN: ja

Nichtraucher: ja

Waschmaschine: ja

Hinweise zu Haustieren

Haustiere nach Absprache möglich

Allgemein: Doppelbett, ebenerdig, Fahrradraum abschließbar, familienfreundlich, Heizung, Hochstuhl, Nichtraucher, Nichtraucherhaus, radfreundlich, Reise-/Kinderbett, separates Grundstück, Teppichboden, Terrasse

Außenanlage: Fahrradunterstellmöglichkeit, Garten zur Nutzung, Parkplatz

Essen & Trinken: Grillmöglichkeit

Freizeit: Spielplatz

Küche: Backofen, Gefriermöglichkeit, Kühlschrank, Mikrowelle, separate Küche, Spülmaschine

Sanitär: Badewanne, Dusche/WC

Service: Bettwäsche, Handtücher, Waschmaschine

Technik: DVD-Player, WLAN, Kabel/Sat, Wecker

Ferienwohnung 1



Ausstattung Zimmer

Größe: 90 qm

Belegung max.: 4

Anzahl Schlafzimmer: 2

WLAN: ja

Nichtraucher: ja

Waschmaschine: ja

Hinweise zu Haustieren

Haustiere nach Absprache möglich

Allgemein: Doppelbett, Fahrradraum abschließbar, familienfreundlich, Heizung, Hochstuhl, Nichtraucher, Nichtraucherhaus, radfreundlich, Reise-/Kinderbett

Außenanlage: Fahrradunterstellmöglichkeit, Garten zur Nutzung, Parkplatz

Essen & Trinken: Grillmöglichkeit

Freizeit: Spielplatz

Küche: Backofen, Kühlschrank, Mikrowelle, separate Küche, Spülmaschine

Sanitär: Dusche/WC

Service: Bettwäsche, Handtücher, Tiere nicht erlaubt, Trockner, Waschmaschine

Technik: WLAN, Kabel/Sat, TV - Flachbild

Ferienwohnung 2



Ferienwohnung im Erdgeschoss

Ferienwohnung im Erdgeschoss, 115 qm. 2 Schlafzimmer, Wohnzimmer, Küche, Dusche/WC und Gäste-WC.

Ausstattung Zimmer

Größe: 115 qm

Belegung max.: 5

Anzahl Schlafzimmer: 2

Tiere willkommen: ja

WLAN: ja

Nichtraucher: ja

Hinweise zu Haustieren

Haustiere nach Absprache möglich

Allgemein: behindertenfreundlich(Kat.), Doppelbett, ebenerdig, Einzelbett, Fahrradraum abschließbar, familienfreundlich, Heizung, Nichtraucher, Nichtraucherhaus, radfreundlich, Reise-/Kinderbett, Teppichboden, Terrasse

Außenanlage: Fahrradunterstellmöglichkeit, Garten zur Nutzung, Parkplatz

Essen & Trinken: Grillmöglichkeit

Freizeit: Spielplatz

Küche: Backofen, Kühlschrank, Mikrowelle, separate Küche, Spülmaschine

Sanitär: Dusche/WC, Gäste-WC, Haartrockner

Service: Bettwäsche, Handtücher, Tiere willkommen, Waschmaschine

Technik: WLAN, Kabel/Sat, TV - Flachbild

So haben Gäste nach ihrem Aufenthalt bewertet

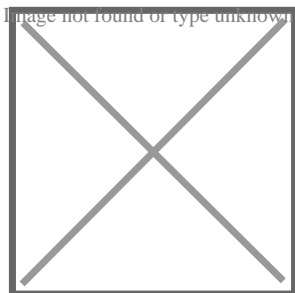
6 von max. 6 Punkten bei 15 Bewertungen insgesamt

Punkte	1	2	3	4	5	6
Ausstattung Zimmer/Fewo	●	●	●	●	●	●
Sauberkeit	●	●	●	●	●	●
Service & Freundlichkeit	●	●	●	●	●	●
Lage der Unterkunft (wie beschrieben)	●	●	●	●	●	●
Beschreibung entsprach der Unterkunft	●	●	●	●	●	●
Preis-Leistung	●	●	●	●	●	●
Empfehlenswert	●	●	●	●	●	●

Allgemeine Lageinformationen

Das gemütliche Ferienhaus liegt ruhig in einer Sackgasse neben einem ehem. landw. Betrieb.

Oxlund ist ein sehr guter Ausgangspunkt für Ausflüge nach Flensburg, Husum, Tönning, Friedrichstadt oder Schleswig, in die nordfriesische Insel- und Halligwelt sowie zu den Nachbarn in Dänemark. Entspannen Sie sich während einer Schifffahrt auf der Flensburger Förde oder der Schlei. Erkunden Sie die Natur auf ausgedehnten Fahrrad- und Wandertouren.



Entfernungen

Bücherei: 18 km

Bahnhof: 15 km

Geldautomaten/Bank: 3 km

Bushaltestelle: 1 km

Krankenhaus/Klinik: 15 km

Restaurant: 6 km

Schwimm-/Spaßbad: 15 km

Supermarkt: 2.5 km

Tourist-Information: 15 km

Zentrum: 3 km

Objekt ID: 38633