

Ferienwohnung Heine

Ferienwohnung - Ferienhaus - Apartment

Treia



Beschreibung

Gemütliche, helle Ferienwohnung, ca. 90 qm, teils antik eingerichtet, bestehend aus Wohnzimmer, 1 Schlafzimmer mit Doppelbett, 1 Schlafzimmer mit Doppelbett 1,40 m breit und Kinderbett, große gemütliche Küche mit Essecke, modernes Duschbad mit direktem Zugang vom Schlafzimmer.

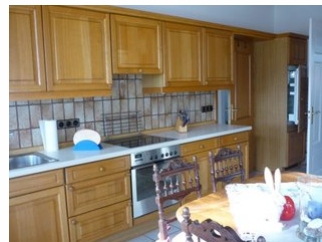
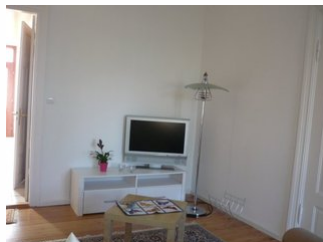
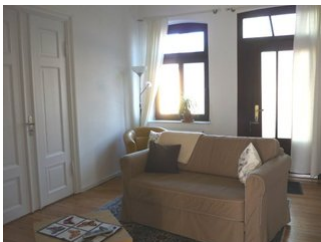
Möblierte überdachte Terrasse mit Blick auf große Teichanlage.

Bei Anreise sind 100,00 € Kautions zu hinterlegen

Vom 01. Oktober bis zum 31. März wird eine Heizkostenpauschale in Höhe von 3,00 € pro Pers./Tag erhoben, bitte vor Ort bezahlen.

Letzte Renovierung: 2014

FeWo Heine





Ausstattung Zimmer

Größe: 90 qm

Belegung max.: 5

Anzahl Schlafzimmer: 2

Tiere willkommen: ja

WLAN: ja

Nichtraucher: ja

Hinweise zu Haustieren

max. 2 Hunde gegen Gebühr erlaubt

Allgemein: behindertenfreundlich(Kat.), behindertenfreundlich(Obj.), Doppelbett, ebenerdig, Fahrradraum abschließbar, familienfreundlich, für Monteure geeignet, Heizung, Hochstuhl, Nichtraucher, Nichtraucherhaus, radfreundlich, Reise-/Kinderbett, Terrasse

Außenanlage: Fahrradunterstellmöglichkeit, Garten zur Nutzung, Parkplatz, Sitzecke im Garten

Essen & Trinken: Grillmöglichkeit

Küche: Backofen, Kühlschrank, separate Küche

Sanitär: Dusche/WC

Service: Bettwäsche, Handtücher, Tiere willkommen, Waschmaschine

Technik: WLAN, Kabel/Sat

So haben Gäste nach ihrem Aufenthalt bewertet

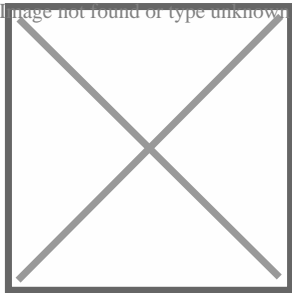
6 von max. 6 Punkten bei 1 Bewertung

Punkte	1	2	3	4	5	6
Ausstattung Zimmer/Fewo	●	●	●	●	●	●
Sauberkeit	●	●	●	●	●	●
Service & Freundlichkeit	●	●	●	●	●	●
Lage der Unterkunft (wie beschrieben)	●	●	●	●	●	●
Beschreibung entsprach der Unterkunft	●	●	●	●	●	●
Preis-Leistung	●	●	●	●	●	●
Empfehlenswert	●	●	●	●	●	●

Allgemeine Lageinformationen

Die Ferienwohnung liegt außerhalb der Ortschaft Treia, zentral zwischen Nord- und Ostsee. Idealer Ausgangspunkt für Ausflüge in die Region (Husum, Schleswig, Flensburg, Kappeln, Rendsburg, Friedrichstadt, Tönning ...) sowie zu den nordfriesischen Halligen und Inseln und in die dänische Grenzregion.

Hier finden Sie Entspannung auf der Terrasse oder im Garten. Starten Sie hier zu ausgedehnten Fahrradtouren oder erkunden Sie die Gegend zu Fuß.



Entfernungen

Nachbar: 50 m

Objekt ID: 49646