

Ferienwohnung Thiessen

Ferienwohnung - Ferienhaus - Apartment

Silberstedt



Beschreibung

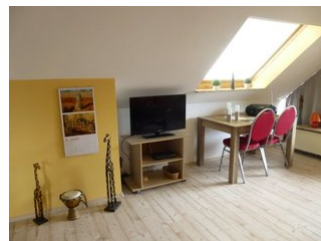
Großzügige, neu renovierte Ferienwohnung, 80 qm, im Obergeschoss eines Einfamilienhauses, ein Schlafzimmer mit Doppelbett, großes, helles Wohnzimmer mit direktem Zugang zum sonnigen Balkon, Schlafcouch, Küche mit Tresen und Sitzecke, ausgestattet mit Mikrowelle und Spülmaschine, Badezimmer mit Dusche, WC und Waschmaschine, Garten, Gartenhaus und Grill kann genutzt werden, Treppenlift vorhanden.

Kutschfahrten nach Absprache möglich, siehe Internetadresse:www.haflinger-spess.de

Erbaut: 1999

Letzte Renovierung: 2016

Ferienwohnung Thiessen





Großzügige, neu renovierte Ferienwohnung, 80qm, im Obergeschoss eines Einfamilienhauses, ein Schlafzimmer mit Doppelbett, großes, helles Wohnzimmer mit direktem Zugang zum sonnigen Balkon, Schlafcouch, Küche mit Tresen und Sitzecke, ausgestattet mit Microwelle und Spülmaschine, Badezimmer mit Dusche, WC und Waschmaschine, Garten, Gartenhaus und Grill kann genutzt werden, Treppenlift vorhanden.
Kinderreisebett vorhanden.

Ausstattung Zimmer

Größe: 80 qm

Belegung max.: 4

Anzahl Schlafzimmer: 1

WLAN: ja

Nichtraucher: ja

Waschmaschine: ja

Hinweise zu Haustieren

Haustiere nicht erlaubt

Allgemein: Balkon, Doppelbett, Fahrradraum abschließbar, Heizung, Nichtraucher, Nichtraucherhaus, radfreundlich, Reise-/Kinderbett, Schlafsofa, Schreibtisch

Außenanlage: Fahrradunterstellmöglichkeit, Garten zur Nutzung, Parkplatz, Sitzecke im Garten

Essen & Trinken: Grillmöglichkeit

Küche: Backofen, Küche (offen), Kühlschrank, Mikrowelle, Spülmaschine

Sanitär: Dusche/WC, Haartrockner

Service: Bettwäsche, Handtücher, Tiere nicht erlaubt, Waschmaschine

Technik: CD-Player, WLAN, Kabel/Sat, TV - Flachbild

So haben Gäste nach ihrem Aufenthalt bewertet

6 von max. 6 Punkten bei 7 Bewertungen insgesamt

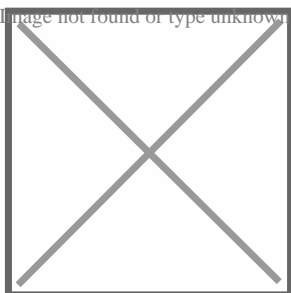
Punkte	1	2	3	4	5	6
Ausstattung Zimmer/Fewo	●	●	●	●	●	●
Sauberkeit	●	●	●	●	●	●
Service & Freundlichkeit	●	●	●	●	●	●
Lage der Unterkunft (wie beschrieben)	●	●	●	●	●	●
Beschreibung entsprach der Unterkunft	●	●	●	●	●	●
Preis-Leistung	●	●	●	●	●	●
Empfehlenswert	●	●	●	●	●	●

Allgemeine Lageinformationen

Die Ferienwohnung liegt im Herzen von Silberstedt am Ende einer Sackgasse. Nord- und Ostsee sowie die Städte Flensburg und Schleswig sind gut zu erreichen. Ein idealer Ausgangspunkt für Rad- und Wandertouren. Silberstedt bietet Gastronomie und reichlich Einkaufsmöglichkeiten.

Kutschfahrten nach Absprache möglich.

Entspannen Sie während einer Schifffahrt auf der Flensburger Förde, der Schlei oder zu den Nordfriesischen Inseln und Halligen.



Entfernungen

Autobahn: 7 km

Badestelle/Gewässer: 8 km

Bäcker: 200 m

Bahnhof: 15 km

Geldautomaten/Bank: 200 m

Krankenhaus/Klinik: 15 km

Restaurant: 200 m

Strand: 20 km

Supermarkt: 500 m

Tourist-Information: 15 km

Zentrum: 200 m

Objekt ID: 64380