

Ferienwohnung Am Ochsenweg

Ferienwohnung

Dannewerk

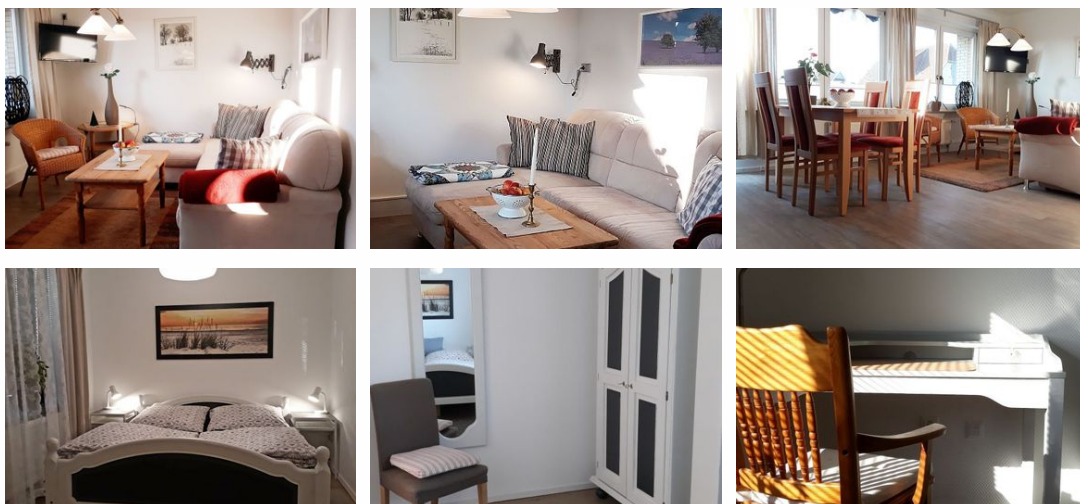


Beschreibung

Die schöne Ferienwohnung Am Ochsenweg erwartet Sie im historischen Dorf Dannewerk. Sie befindet sich 6 km von Schleswig und Busdorf/Haithabu entfernt. Kostenloses schnelles Internet (Glasfaser) und ein Carport stehen Ihnen zur Verfügung. Von der Ferienwohnung aus können Sie zu Fuß zum Danevirke, zum Dänischen Museum oder zum Margarethenwall starten, um die historische Geschichte der Kulturstätte der Wikinger zu erkunden. Falls Sie mit dem Fahrrad unterwegs sind, ist es ein idealer Ausgangspunkt in die schöne Natur zur Eider-Treene-Sorge-Niederung oder in die nahegelegene Stadt Schleswig. Gut ausgeschilderte Fahrradwege und zahlreiche Fahrradrouten erwarten Sie. Der große Carport bietet genügend Platz zum Unterstellen der mitgebrachten Fahrräder. Falls Sie mit dem Auto Tagestouren planen, haben Sie zur Nord- und Ostsee, zur Schlei sowie zur dänischen Grenze eine optimale Ausgangsposition. Auch bietet die Lage eine gute Erreichbarkeit über die Autobahn zu größeren Städten wie Kiel oder Flensburg sowie Dänemark. Uns ist es eine Herzensangelegenheit, dass Sie sich in unserer Ferienwohnung wohlfühlen und einen schönen erholsamen Urlaub haben. Wir begegnen unseren Gästen so, wie wir es uns selbst in unseren Urlauben wünschen, d.h. möglichst unabhängig, aber wenn erforderlich vor Ort ein Ansprechpartner.

Sprachen: deutsch

3-Raum-Ferienwohnung "Am Ochsenweg" für 2 Personen





Die Anreise kann in der Zeit von 15 - 20 Uhr erfolgen. Die Abreise sollte bis 10 Uhr erfolgen. Falls Sie andere An- und Abreisezeiten wünschen, besprechen Sie diese mit dem Vermieter oder nutzen Sie die Schlüsselbox.

Ausstattung Zimmer

Größe: 80 qm

Belegung max.: 2

WLAN: ja

TV: ja

Nichtraucher: ja

Waschmaschine: ja

Hinweise zu Haustieren

Haustiere nicht erlaubt

Allgemein: Doppelbett, Einzelbett, Nichtraucher, Nichtraucherhaus, Terrasse

Außenanlage: Parkplatz

Küche: Backofen, Gefriermöglichkeit, Mikrowelle, separate Küche, Spülmaschine

Sanitär: Bad/WC, Badewanne, Dusche, WC-Toilette

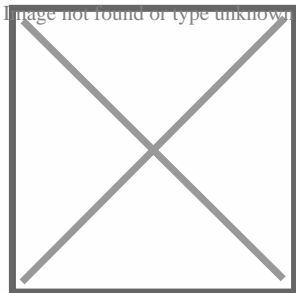
Service: Bettwäsche, Handtücher, Internet im öff. Bereich, Waschmaschine

Technik: WLAN, TV

So haben Gäste nach ihrem Aufenthalt bewertet

6 von max. 6 Punkten bei 1 Bewertung

Allgemeine Lageinformationen



Objekt ID: 722-GER00020060243848572