

Marx, Armin

Ferienwohnung - Ferienhaus - Apartment

Silberstedt

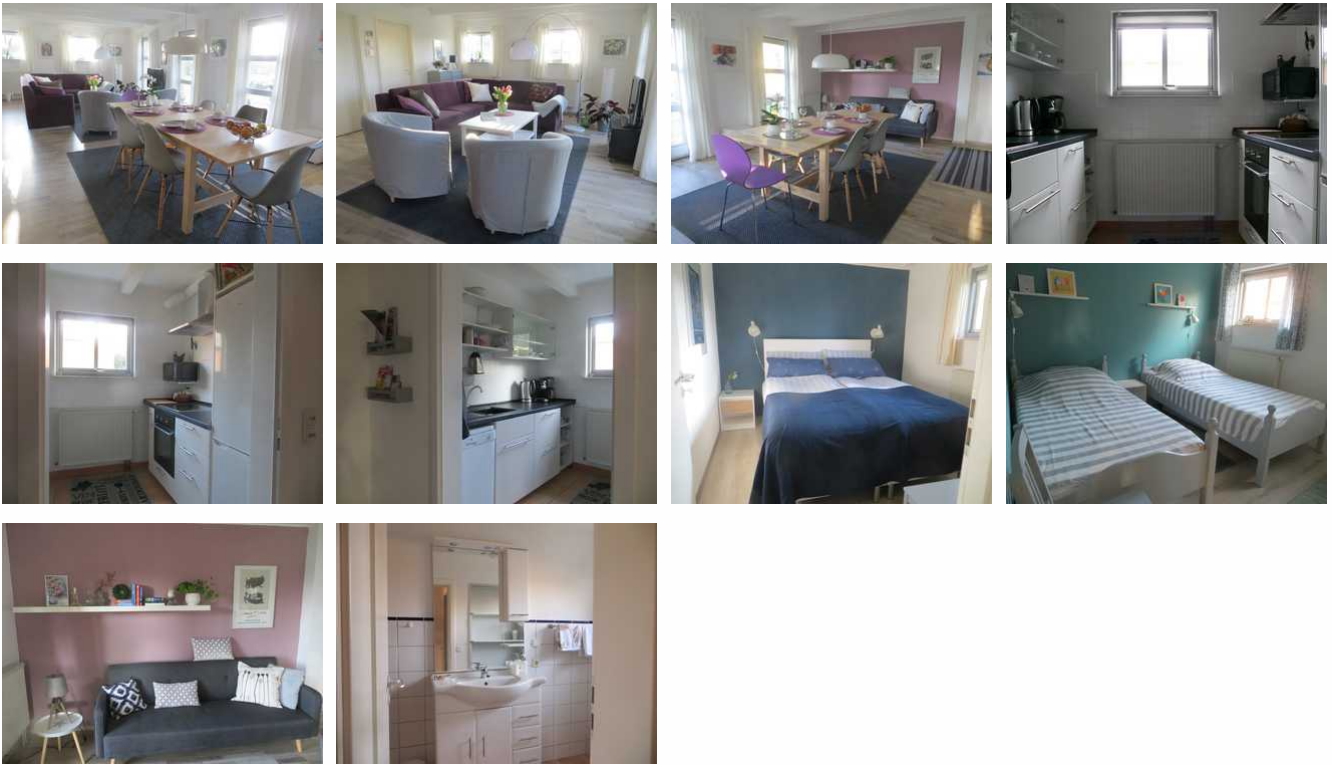


Beschreibung

Gemütliches Ferienhaus, 90 qm, ebenerdig, bestehend aus einem großen Wohnraum mit Sitz- und Essbereich. Im Wohnzimmer befindet sich zusätzlich eine Schlafcouch. Es verfügt über TV mit Flachbildschirm, Radio, CD-, DVD-, VRC-Player und Bluetooth. Ein Schlafzimmer mit Boxspring-Doppelbett, 1,60 m breit, sowie ein Schlafzimmer mit zwei Einzelbetten. Die Küche ist mit Geschirrspüler, Herd mit Ceranfeld, Kühl- und Gefrierschrank sowie Mikrowelle und Kaffeemaschine ausgestattet. Im Abstellraum befindet sich eine Waschmaschine. Den Gästen stehen zwei möblierte Terrassen mit Grill zur Verfügung.

Letzte Renovierung: 2017

Ferienhaus Marx



Gemütliches Ferienhaus, 90 qm, ebenerdig, in einem großen Natur- und Bauerngarten mit überdachter Terrasse und Blick auf das Treental für max. 5 Personen.

Großer heller Wohnraum mit Sitz- und Essbereich, zwei Schlafzimmer, Küche, Du/WC.

Ausstattung Zimmer

Größe: 90 qm

Belegung max.: 5

Anzahl Schlafzimmer: 2

WLAN: ja

Nichtraucher: ja

Waschmaschine: ja

Hinweise zu Haustieren

Haustiere nicht erlaubt

Allgemein: Doppelbett, ebenerdig, Einzelbett, Fahrradraum abschließbar, familienfreundlich, getrennt stehende Betten, Heizung, Nichtraucher, Nichtraucherhaus, radfreundlich, Schlafsofa, separates Grundstück, Terrasse, wanderfreundlich, Wohn/Schlafraum komb.

Außenanlage: Fahrradunterstellmöglichkeit, Garten zur Nutzung, Parkplatz, Sitzecke im Garten

Essen & Trinken: Grillmöglichkeit

Küche: Backofen, Gefriermöglichkeit, Kühlschrank, Mikrowelle, separate Küche, Spülmaschine

Sanitär: Dusche/WC, Haartrockner

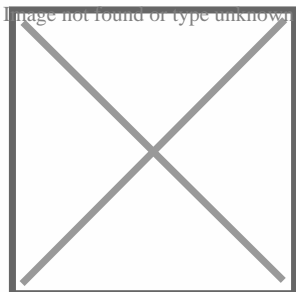
Service: Bettwäsche, Handtücher, Internet im öff. Bereich, Tiere nicht erlaubt, Waschmaschine

Technik: CD-Player, DVD-Player, WLAN, Kabel/Sat, TV - Flachbild

Allgemeine Lageinformationen

Ruhig gelegenes Ferienhaus im Ortsteil Esperstoft im hinteren Teil eines großen Natur- und Bauerngartens mit großer Terrasse und Blick nach Westen auf das Treenetal. Das große Grundstück bietet Platz für diverse Freizeitmöglichkeiten oder um die Ruhe in der Natur zu genießen

Ein perfekter Standort um die Region auf ausgedehnten Kanu-, Wander- und Radwandertouren zu erkunden. Für Angler ist die Treene ein Paradies. Kanuverleih und Kanueinsatzstelle in die Treene im Ort. Die Städte Schleswig, Flensburg, Husum, Friedrichstadt, Kappeln, die nordfriesischen Inseln und Halligen sowie unsere Nachbarn in Dänemark laden zu einem Besuch ein.



Entfernungen

Arzt: 3 km

Autobahn: 14 km

Badestelle/Gewässer: 500 m

Bäcker: 3 km

Bahnhof: 3 km

Geldautomaten/Bank: 3 km

Nachbar: 50 m

Radweg: 50 m

Restaurant: 3 km

Supermarkt: 3 km

Tourist-Information: 19 km

Wanderweg: 50 m

Objekt ID: 83187